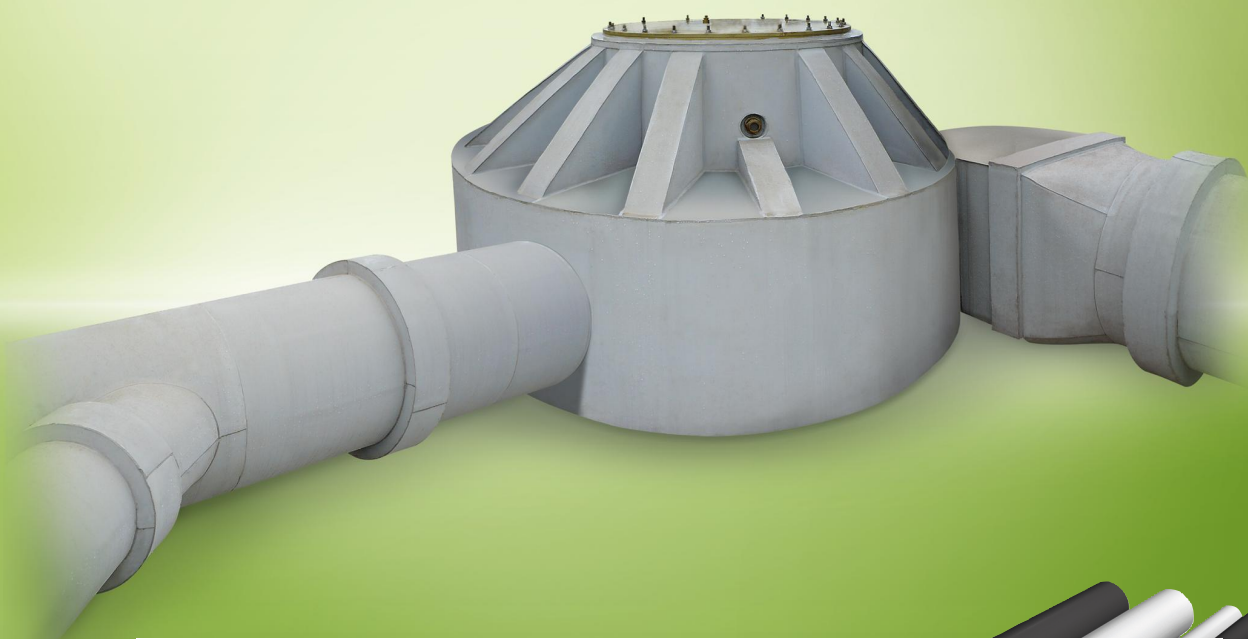


Arma-Chek® R

Сверхгибкая система защиты



ООО "Страйк Сити"
129075 г. Москва, Шереметьевская ул. д. 85. корп. 2
Тел: +7(495)619-45-40, +7(495)619-27-23, +7(495)941-60-57
info@strikecity.ru

- Исключительная устойчивость к воздействию УФ-излучения, соленой воды и механической нагрузки
- Легкое применение - нет необходимости в использовании специальных инструментов
- Существенно снижает риск коррозии под изоляцией
- Соответствует международным стандартам
- Коэффициент сопротивления диффузии пара $\mu \geq 50.000$
- Прочность на прокол: 5,0 - 6,5 Н/мм
- Прочность при растяжении: 5,0 МПа (± 1 МПа)



Технические данные - Arma-Chek R

Краткое описание	Гибкая система для покрытия эластомерной теплоизоляции AF/Armaflex, HT/Armaflex или NH/Armaflex. Специально разработана для использования в морской и промышленной среде.		
Вид материала	Изоляция: гибкий материал с закрытыми порами, изготовлен из вспененного синтетического каучука. Покрытие на основе EPDM каучука.		
Цвет	черный / серый		
Применение	Изоляция / защита механического оборудования, которое нуждается в защите от повреждений в условиях высоких механических нагрузок.		
Особенности	Исключительная устойчивость к воздействию УФ-излучения, соленой воды и механических нагрузок. Уменьшает риск коррозии под изоляцией (КПИ).		
Установка	Перед установкой следует ознакомиться с руководством по установке Armaflex и Arma-Chek. Предлагается специальное обучение по использованию защитного покрытия Arma-Chek. Просим обращаться в нашу службу технической поддержки клиентов.		
Характеристика	Величина / Оценка		Специальное замечание
Температурный диапазон			
Температурный диапазон ¹	макс. рабочая температура	105° C, если на основе AF/Armaflex или NH/Armaflex	(150° C, если на основе HT/Armaflex)
	мин. рабочая температура	-50 °C	(-200 °C ,в случае использования при температуре ниже -50C, просим Вас обращаться в ООО "Армаселль")
Теплопроводность			
Теплопроводность	В зависимости от используемой изоляции Armaflex.		
Сопротивление диффузии водяного пара			
Сопротивление диффузии водяного пара	μ		≥
Характеристики пожаробезопасности			
Класс строительного материала	Нормально горючий (покрытие)		Испытано в соответствии с EN 11925-2
	Еврокласс E		
Прочие технические характеристики			
Плотность	1600 кг/м ³ ± 100 кг/м ³		
Прочие технические характеристики			
Размеры и допуски	В зависимости от используемой изоляции Armaflex		
Вес	черный / серый: 1,7 кг/м ² (покрытие толщиной 1 мм) серый: 3,4 кг/м ² (покрытие толщиной 2 мм)		
Сопротивление к механическому воздействию	Высокое		
Стойкость к УФ излучению	Высокая, допускается для наружного применения		
Прочность на разрыв	5,0 - 6,5 N/мм		согласно ISO 31a
Прочность при растяжении	5,0 МПа ± 1,0 МПа		испытано согласно: EN ISO 1798
растяжение	черный: 450 - 650 % серый: 150 - 250 %		

1. При температурах выше +125 °C или ниже - 50 °C обратитесь в наш центр обслуживания клиентов для получения соответствующей технической информации.

Все данные и техническая информация основаны на результатах, полученных в типичных условиях применения. Получатели данной информации, в своих собственных интересах и на свою ответственность, должны своевременно у нас выяснить, относятся ли данные и информация к предназначенной области применения. Указания по монтажу находятся в Инструкции по монтажу покрытий Arma-Chek. Перед изоляцией нержавеющей стали, пожалуйста, обратитесь в наш Центр обслуживания клиентов. Для обеспечения правильной установки, должен использоваться клей Armaflex 520.

Arma-Chek R - серый, покрытия в рулонах



Цвет серый, Система изоляции из эластомера

Артикул	Толщина, мм	Ширина, мм	Длина, м	м ² /рулон	руб./рулон
ACH-R10/1-14-GY	1	1.400,0	10	14	21.524,00
ACH-R10/2-07-GY	2	700,0	10	7	21.524,00
ACH-R20/1-07-GY	1	700,0	20	14	21.524,00
ACH-R70/2-14-GY ●	2	1.400,0	70	98	21.524,00

Примечание

Другие размеры (до ширины 140 см) по запросу.

- Изготавливаются под заказ. Срок поставки по договоренности.

Arma-Chek R - серый, аксессуары



Цвет серый

Артикул	Наименование	Шт./коробка	руб./шт.
ACH-MASTICS	герметик для установки Arma-Chek R grey, серый, 290 мл	12	1.239,00

Arma-Chek R - черный, покрытия в рулонах



Цвет черный, Система изоляции из эластомера

Артикул	Толщина, мм	Ширина, мм	Длина, м	м ² /рулон	руб./рулон
ACH-R20/0,7	1	700,0	20	14	21.524,00

Примечание

Другие размеры (до ширины 140 см) по запросу.

Arma-Chek R - черный, аксессуары



Цвет черный

Артикул	Наименование	Шт./коробка	руб./шт.
ACH-MASTICD	Уплотнительная мастика для Arma-Chek, для наружного применения, черная, 290 мл .	12	1.239,00

ООО "Страйк Сити"
129075 г. Москва, Шереметьевская ул. д. 85. корп. 2
Тел: +7(495)619-45-40, +7(495)619-27-23, +7(495)941-60-57
info@strikecity.ru

ООО "Армаселль"
125493, Россия, Москва, Смольная ул., д.14, офис 1505
тел: (499) 270-55-13
www.armacell.ru